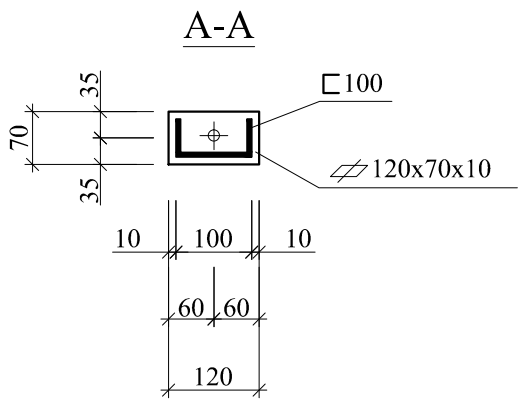
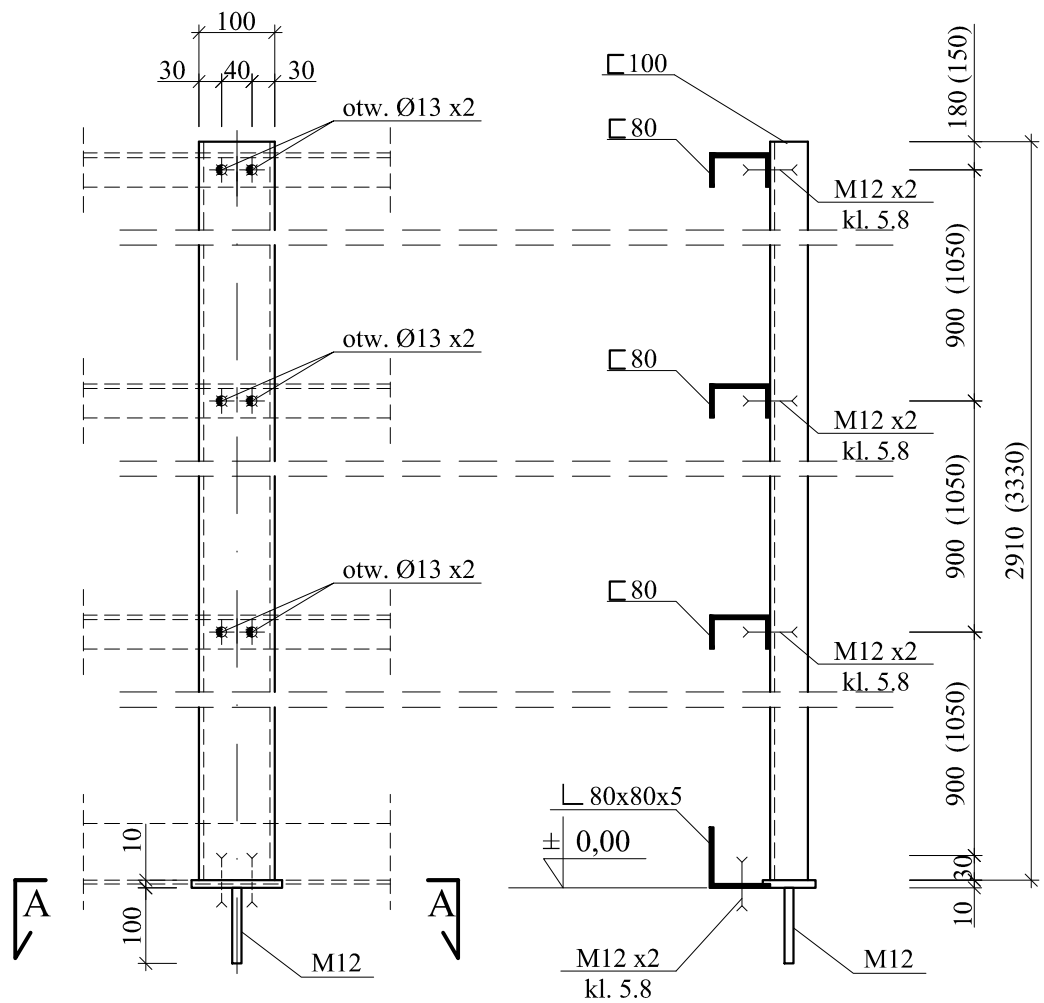
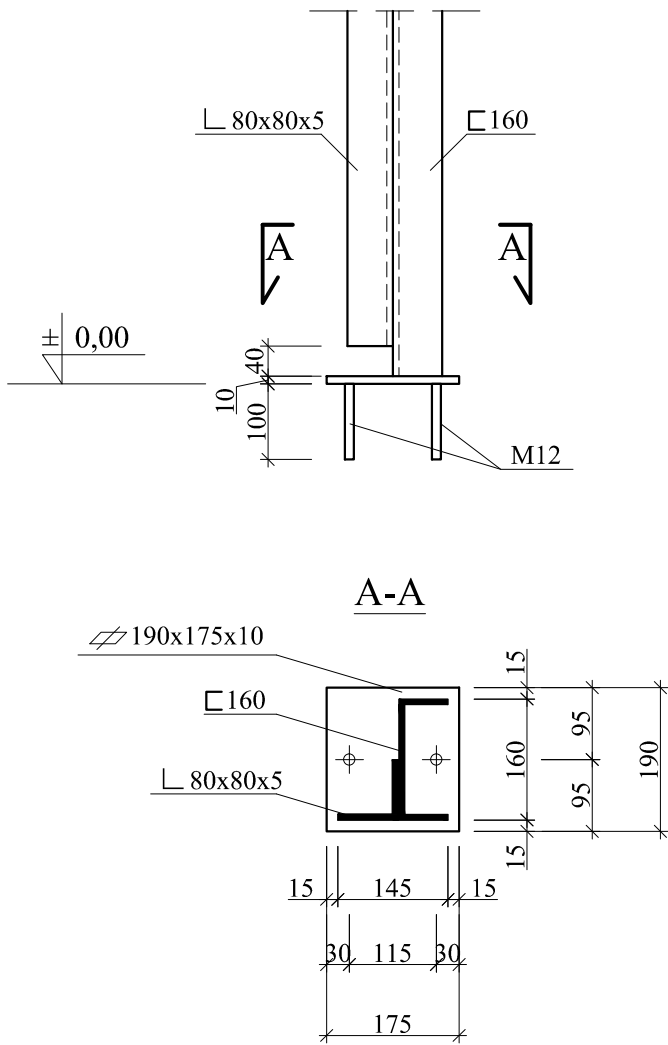


KONSTRUKCJA SŁUPA POŚREDNIEGO



SZCZEGÓŁ PODSTAWY SŁUPA BRAMY



UWAGI:

1. Połączenia spawane wykonać jako obwodowe lub ciągłe o grubości 0,7 cieńszego z łączonych elementów

PPUH "PROXIMA" Spółka z o.o. w Chodzieży PRACOWNIA PROJEKTOWA			
Zamawiający: <b>Gmina Osiężyn</b> <b>ul. I Armii Wojska Polskiego 14, 88-220 Osiężyn</b>			
Obiekt: <b>Przebudowa istniejącej oczyszczalni ścieków w części dotyczącej wymiany urządzeń technologicznych w miejscowości Osiężyn</b>			Skala <b>1:10</b>
	imię i nazwisko	Podpis	Data
Projektant br. arch.:			<b>05.09.2016</b>
Projektant br. konstr.:	<b>inż. Krzysztof Czapczyk</b> <b>upr. nr WKP/0178/PWOK/05</b>		Nr arch. <b>14/16</b>
As. projektanta:	<b>mgr inż. Katarzyna Król-Cymbaluk</b>		
As. projektanta:			
Tytuł rys. <b>Konstrukcja słupa bramy i pośredniego wiaty na przyczepę - projekt</b>			Nr rys. <b>15</b>